

termolac®

FARBALUMINIUM
BIEGEFÄHIG
PULVERBESCHICHTET

dickere Beschichtung | korrosionsbeständiger
180° biegefähig ohne Risse | kein Verzug

»»» TERMOLAC VERWENDEN «««

IHRE VORTEILE



SCHNELLER

kein Warten auf die Beschichtung



SMARTER

Preisvorteil durch Dickenoptimierung



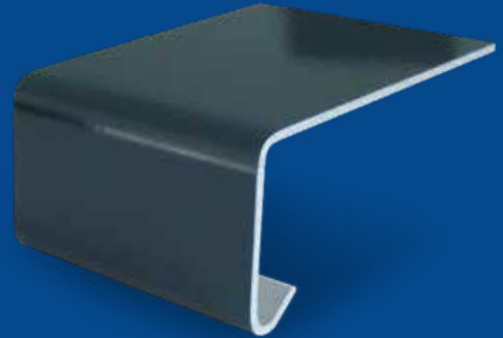
GÜNSTIGER

besonders bei kleinen und mittleren Aufträgen



SCHÖNER

Optik und Oberflächenstruktur passend zu Bauteilen auf Baustelle



»»» ZEIT UND GELD SPAREN! «««



PRODUKTMERKMALE

- Verschiedene Glanzgrade
- 70 µm Schichtdicke (durchschn.)
- 180° biegefähig ohne Rissbildung
- Keine Aufhängelöcher - kein Verschnitt
- Brandschutzklasse A2-s1, d0 – nicht brennbar
- Perfekte Planheit – keine Welligkeit, kein Verzug
- Alu 5005 H42 – stärker und korrosionsbeständiger
- Schutzfolie schützt während Bearbeitung und Montage
- Nachhaltiger, durch geringe Umweltbelastung und ökologische Lacke, frei von giftigen Gasen

ALUMINIUM HOCHWITTERUNGSBESTÄNDIG PULVERBESCHICHTET MIT MEHR ALS 10 FARBEN AB LAGER

- Standardformate ab Lager: 1000 x 2000 mm | 1250 x 2500 mm | 1500 x 3000 mm
- Standarddicken ab Lager: 1,5 mm | 2,0 mm
- Standardfarben ab Lager:

Aktuelle
Lagerliste:



RAL 9016

RAL 9016
matt

RAL 9010

RAL 9002

RAL 9006

RAL 9007

RAL 9007
matt

RAL 8019
matt

RAL 7016

RAL 7016
matt

RAL 9005

RAL 9005
matt

- Weitere RAL & NCS Farben ab einer Tonne lieferbar:

RAL nach Wahl

Abbildungen sind nicht farbecht und können aufgrund drucktechnischer Notwendigkeiten abweichen.

VERGLEICH TERMOLAC MIT HERKÖMMLICHER PULVERBESCHICHTUNG

termolac

STÜCKPULVERBESCHICHTUNG (nachträglich)

✓ Ab 1 Stück interessant	✗ Mindestauftragswert + Rüstkosten
✓ Einzelteile aus Restblech fertigen	✗ Einzeltaufschläge
✓ Preis unabhängig von der Kantfolge	✗ Kanttiefezuschläge
✓ Freie Kantmaße	✗ Kanttiefenbeschränkungen
✓ Nachkanten und Zuschneiden auf der Baustelle möglich	✗ Maßänderung neu produzieren, neu beschichten, wieder warten
✓ Sofort verfügbar	✗ Lieferzeiten von 1 bis 2 Wochen
✓ Flexible Nutzung in der Werkstatt	✗ Zustellen / abholen
✓ Vollflächig nutzbar	✗ Regiearbeiten wie Aufhängelöcher bohren, abkleben, Folie abziehen

EINSATZBEISPIELE

- Unterkonstruktion
- Blenden aller Art – für Rollos, Jalousien, ...
- Kantbleche aller Art
- Attikableche
- Fensterbänke, Fensterlaibung, Fenstersturz
- Balkonfüllungen
- Fassadenbleche
- Gehäuse-, Maschinen-, Rahmenbau





WARUM IST TERMOLAC BESSER?

»»» SPEZIELL ENTWICKELTES PULVER

eigens entwickelter Pulverlack
nachträglich biegefähig
ausgezeichnete Licht- und Wetterbeständigkeit

»»» KLEINSTER BIEGERADIUS

garantierter Biegeradius OT ab 60% Glanzgrad

»»» SCHICHTDICKE 70 μm STATT 25 μm

verbessert Biegefähigkeit, Farbtongleichheit und Struktur

»»» HORIZONTALE PULVERBANDBESCHICHTUNG MIT INFRAROTÖFEN

einzigartiges Durchlaufverfahren, keine Veränderung der Gefügeeigenschaften

»»» LAUFENDE QUALITÄTSKONTROLLEN

jede Charge wird kontrolliert auf Biegefähigkeit,
3D Verformung und Haftfähigkeit

»»» KORROSIONSBESTÄNDIGER UND STÄRKER

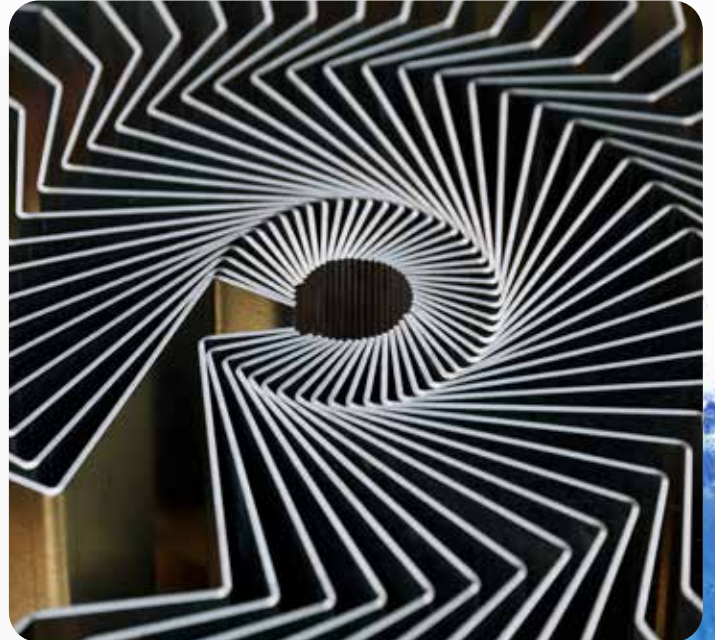
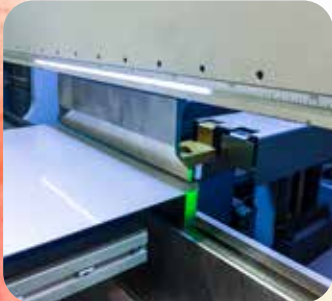
Legierung 5005 (AlMg1 | Peraluman)

»»» KLEBEN MÖGLICH

Verbindung und Montage mit geeignetem Kleber getestet

termolac®

OFFIZIELLE WERKSVERTRETUNG UND
WERKSLAGER FÜR AT, CH, FL



»»» SCHNELLER

kein Warten auf die Beschichtung
termolac der Sofortbeschichter

»»» EXTREM VERFORMBAR

OT Biegeradius für fast alle Farben

»»» KEINE RISSBILDUNG

beim Biegen, Stanzen und Kanten

»»» KEIN VERZUG

»»» KEINE WELLIGKEIT

»»» KEINE AUFHÄNGELÖCHER

ROOFINOX GmbH
Industriestraße 11
A-6832 Sulz

T +43 (0)5522 79040
office@termolac.at
www.termolac.at

